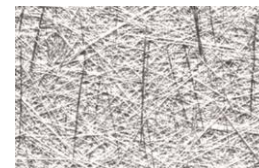


## FACHADAS – TRATAMIENTO Y PREPARACIÓN DE SOPORTES

Art.1757

# TEXNÓN 300



DESCRIPCIÓN	APLICACIONES
<p>Mat de fibra de vidrio tipo E para armar revestimientos impermeabilizantes. Malla del Sistema de Impermeabilización con CUBIERTAS (Certificado ETE)</p>	<p>Por sus características es un material idóneo para armaduras con revestimientos elásticos tipo CUBIERTAS o MEMPUR, permitiendo así la absorción de fisuras del soporte sin que se desgarre el revestimiento aplicado, ni aparezca un punto de entrada de agua en el paramento tratado.</p>

### PROPIEDADES

- Fácil colocación.
- Alta estabilidad dimensional por su baja absorción de humedad.
- Resistente a los microorganismos.
- Inalterable a los cambios térmicos.
- Alta resistencia química a los ácidos, álcalis y disolventes orgánicos.
- Buena impregnación (mojabilidad) por los diversos ligantes elásticos existentes en el mercado.

### CARACTERÍSTICAS TÉCNICAS

Peso rollo:  $\pm 46$  kg  
 Peso: 300 gr / m<sup>2</sup>  
 Longitud de la fibra: 50 mm  
 Contenido de agua: < 0,17 %  
 Pérdida en la ignición: 3,90%  
 Resistencia a la tensión: U:  $\geq 180$  N/5 cm  
 Resistencia a la tensión: T:  $\geq 172$  N/5 cm

### MODO DE EMPLEO

#### APLICACIÓN DEL PRODUCTO

Aplicar una mano de producto y extender TEXNÓN 300, integrándolo en el mismo repasando y presionando con el rodillo. Sin dejar secar, recubrir con más producto hasta dejarlo casi cubierto, de modo que quede TEXNÓN 300 retenido entre dos capas (formando un sándwich). Si se aplica en toda la superficie se debe calcular un encabalgamiento de 5 a 10 cm entre tiras de tejido. Una vez seco el conjunto, aplicamos una nueva mano de producto a modo de terminación.

En función de la planimetría del soporte o del aspecto final deseado, podrá ser necesaria alguna mano adicional.

#### SISTEMAS DE PROTECCIÓN Y DECORACIÓN VINCULADOS

IMPERMEABILIZACIÓN DE CUBIERTAS ACCESIBLES DE ALTAS PRESTACIONES  
IMPERMEABILIZACIÓN TERMOREFLECTANTE DE CUBIERTAS

#### PRESENTACIÓN

<b>ASPECTO</b>	Tejido de hilo de fibra de vidrio.
<b>ENVASES</b>	Medidas: en rollos de 150 m de longitud y 1 m de anchura.

#### INFORMACIÓN DE SEGURIDAD

Consultar etiquetado y ficha de seguridad.

#### Información de contacto

Teléfono: 901 11 66 59  
e-Mail: [sac@cromology.es](mailto:sac@cromology.es)

#### Revisión: 0 · Fecha de edición: 1/1/2018

Lo recogido en esta ficha técnica es una síntesis de los conocimientos técnicos elaborados por CROMOLOGY, S. L. y las empresas del grupo CROMOLOGY al que pertenece, fruto de la investigación teórica y práctica en el campo de la aplicación de materiales para la construcción. Todas las indicaciones técnicas contenidas en esta ficha técnica son fruto de nuestra mejor experiencia y tienen carácter indicativo. La aplicación del producto está fuera del alcance de nuestra posibilidad de control y recae por tanto bajo la exclusiva responsabilidad del cliente.